

# Informatie over jouw Nobi-lamp

nobi  
in het kort

VOOR BEWONERS



**Beste bewoner,**

**Goed nieuws!** Jouw zorginstelling koos voor Nobi's slimme lampen voor valdetectie en valpreventie.

Je zorgverleners zullen binnenkort uitleggen hoe Nobi werkt.

Nieuwsgierig? Lees dan in tussentijd deze informatiebrochure en ontdek de basisprincipes van Nobi. Aarzel niet om deze informatie ook door te geven aan je familie.

Voor verdere vragen kun je contact opnemen met je zorgverleners.

Warme groeten,



**Roeland Pelgrims,**  
CEO Nobi

**De slimste lamp  
ter wereld is hier om  
jouw leven veiliger,  
eenvoudiger en  
gezelliger te maken!**



## Nobi, jouw beschermengel

**Naarmate we ouder worden, kan een val een grote impact op ons leven hebben.** Snelle hulp na een val is cruciaal, maar het voorkomen van een val is nog beter. Dat is precies waarvoor Nobi is ontworpen.

- Nobi is een slimme lamp die onmiddellijk je zorgverleners waarschuwt als er een val plaatsvindt, zodat zij snel hulp kunnen bieden.
- Nobi helpt valincidenten te voorkomen door optimale verlichting te bieden die is afgestemd op jouw behoeften.
- Nobi is eenvoudig, discreet, gebruiksvriendelijk en stijlvol.



Scan om een korte video over Nobi te bekijken.



## Nobi's valdetectie

Zolang alles goed met je gaat, gedraagt Nobi zich als een eenvoudige lamp die licht geeft wanneer nodig.

Als je valt, detecteert de artificiële intelligentie van Nobi dit onmiddellijk en waarschuwt de lamp zorgmedewerkers, zodat zij snel hulp kunnen bieden.

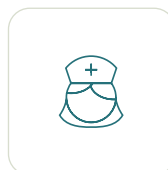
Uren wachten op hulp na een val behoort hiermee definitief tot het verleden. Dit helpt niet alleen om jou gerust te stellen, maar ook je familie en je zorgverleners.



Nobi detecteert een val



Alarm via dashboard van zorgorganisatie & via mobiele toestellen



Onmiddellijke hulp door zorgverleners



Jij krijgt de zorg die je nodig hebt

## Hoe werkt de valpreventie van Nobi?

Door nauw samen te werken met zorgprofessionals heeft Nobi aangetoond dat haar lampen tot 84% van alle vallen in woonzorgcentra kunnen voorkomen.

Zorgorganisaties kunnen er voor kiezen om de valpreventiefuncties van Nobi te activeren.

Nobi voorkomt vallen op drie manieren:

**Nobi kan  
tot 84%  
van alle vallen  
voorkomen.**

### 1 Automatisch licht

Zo werkt Nobi's automatisch licht:

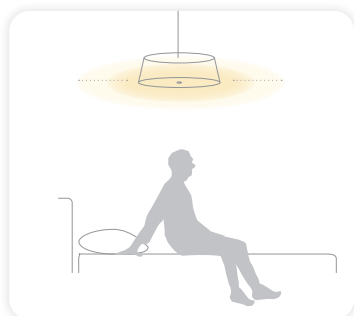
- **Je betreedt de kamer:**  
het licht gaat automatisch aan.
- **Je verlaat de kamer:**  
het licht gaat automatisch uit na een bepaalde tijd.
- **Je wordt 's nachts wakker:**  
zachte verlichting wanneer je op je bed zit, en helder licht wanneer je uit bed stapt.

#### Automatisch licht

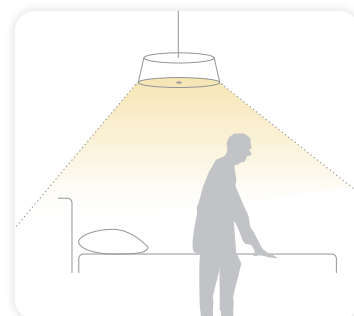
- Meer veiligheid
- Minder desoriëntatie



**Tijdens het slapen**  
geen licht



**Bij het rechtop zitten**  
zacht licht



**Uit bed gaan**  
helder licht

## 2 Proactieve hulp in situaties met een hoog valrisico

Als je een hoog valrisico hebt, kan Nobi zorgverleners waarschuwen wanneer:

- Je een bepaalde tijd op je bed zit
- Je een bepaalde tijd uit je bed bent
- Je een bepaalde tijd in de badkamer bent
- Er een bepaalde tijd niemand in de kamer is

**Waarom is dit nuttig?** Op momenten dat de kans op een val het grootst is, helpen deze meldingen je zorgverleners om proactief hulp te bieden. Zo voorkomen we samen nieuwe valincidenten.

---

## 3 Ontdek de oorzaak van een val

In het geval van een val geeft Nobi inzicht in de oorzaak, waardoor we toekomstige valincidenten kunnen voorkomen.

**Belangrijk!** Alleen jij beslist of je zorgverleners toegang krijgen tot deze inzichten. Je kunt je voorkeuren aangeven in het Informed Consent Document.



Wist je dat 62% van de vallen 's nachts gebeurt?

De automatische verlichting van Nobi helpt om vallen te voorkomen, vooral 's nachts.

### Goed om te weten

Wanneer een zorgverlener 's nachts de kamer binnenkomt, bijvoorbeeld voor een nachtelijke routinecontrole, zal het licht uitblijven. Zo wordt je slaap niet verstoord.



## 100% privacy: jij hebt de touwtjes in handen

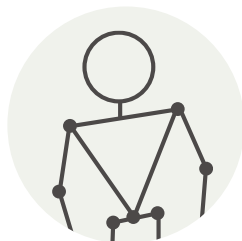
Nobi gebruikt optische zorgsensoren en artificiële intelligentie om vallen te detecteren. Nobi analyseert alle beelden lokaal in de lamp en stuurt alleen beelden door na een val.

### Belangrijk:

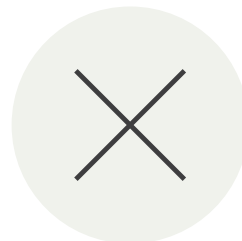
Jij kiest hoe beelden worden gedeeld met je vertrouwde zorgverleners



Optie 1  
**Volledig beeld**



Optie 2  
**Geanonimiseerd  
stokfiguurtje**



Optie 3  
**Helemaal  
geen beeld**

### Belangrijk om te weten:

Als je kiest voor optie 1, kunnen je zorgverleners inzicht krijgen in:

- Het soort hulp dat je nodig hebt;
- Mogelijke oorzaken van je val, wat helpt om toekomstige valincidenten te voorkomen.

---

### Privacy: dat is ook genieten van je persoonlijke ruimte

Nobi waarschuwt je zorgverleners wanneer er iets mis is en je hulp nodig hebt. Hierdoor neemt de noodzaak voor frequente controles af. Dit betekent dat zorgverleners minder, en enkel wanneer het echt nodig is, je kamer binnenkomen, waardoor je meer privacy geniet.

## Stap 1: jouw toestemming

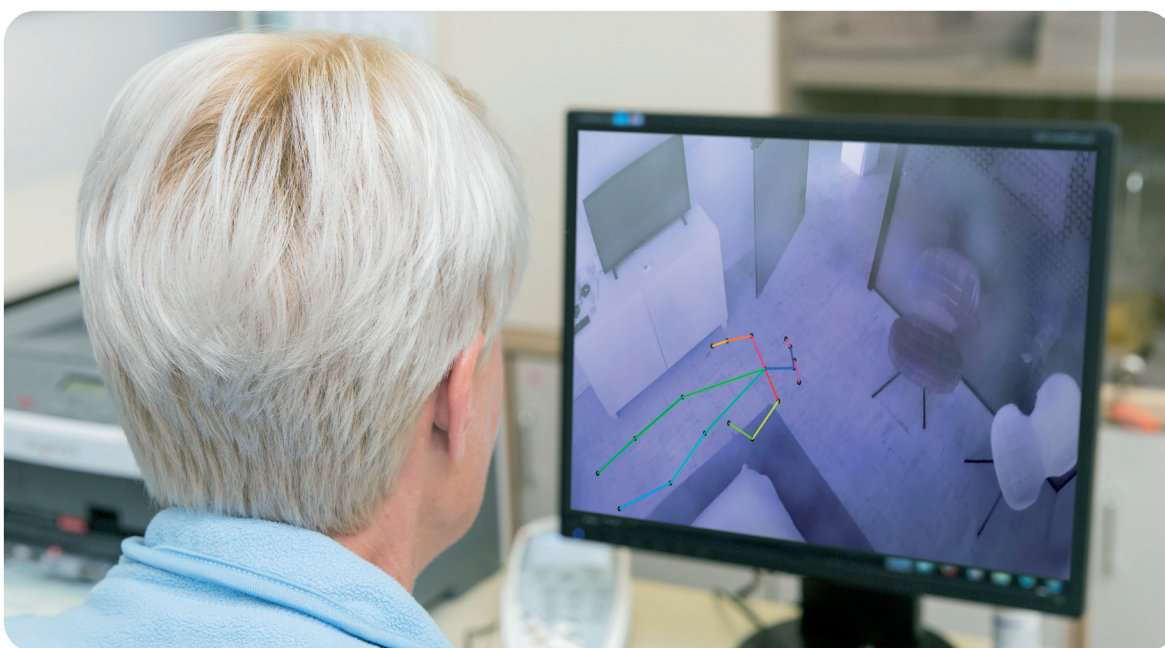
Om je Nobi-lamp te kunnen instellen, helemaal volgens jouw voorkeuren, heeft je zorginstelling jouw toestemming nodig. Zo'n toestemming heet een 'Informed Consent'. Daarom zullen je zorgverleners je vragen het bijgevoegde Informed Consent Document in te vullen en te ondertekenen.




Zodra dit is ondertekend, worden de slimme functies van je Nobi-lamp geactiveerd. De verlichting werkt meteen na installatie, maar de valdetectiefunctie vereist een korte leerperiode om jouw instellingen-op-maat te optimaliseren.

**Geniet in tussentijd alvast van je Nobi-lamp!**

**Heb je vragen?  
Stel ze aan je zorgverlener!**





Warm Lighting  
Beautiful Design  
Lifesaving Technology

[www.nobi.life](http://www.nobi.life)